

Brazil's Trade with Asia: Key Drivers and Challenges Ahead

Adriana Erthal Abdenur

Instituto de Relações Internacionais (IRI), PUC-Rio

BRICS Policy Center

www.bricspolicycenter.org

abdenur@bricspolicycenter.org



Presentation Structure

1. Introduction

- Common narrative of Brazil-Asia Trade

1. Background

- Commodities Powerhouse/Closed Economy
- Trade (and) diplomacy

3. Trends

- General
- Country-Specific
- Impact of Crisis

4. Conclusion



1. Introduction

a. Trade Surge: Brazil's bilateral trade with most of its Asian partners more than doubled between 2002 and 2012.

b. Common Narratives about Brazil-Asia Trade

- New(ish) phenomenon
- China rather than Asia
- Demand for natural resources
- Growing asymmetry



2. Brazil's Trade Profile

- **Commodities Powerhouse**
- **Relatively Closed Economy**
- **Trade and Foreign Policy Profile**



3. Key Trends in Brazil-Asia Trade

- **General: Absolute and Relative Gains**
 - Asia was the region that registered the greatest increase in Brazil's trade between 2002 and 2011, with a growth of 770%.
 - In comparison, although Brazil's trade with South America also grew during this period, it expanded by "only" 403%
- **Country-Specific**
- **Impact of Crisis**



Figure 3: Brazil's Top Ten Trade Partners in 2011 (in US\$ billions)

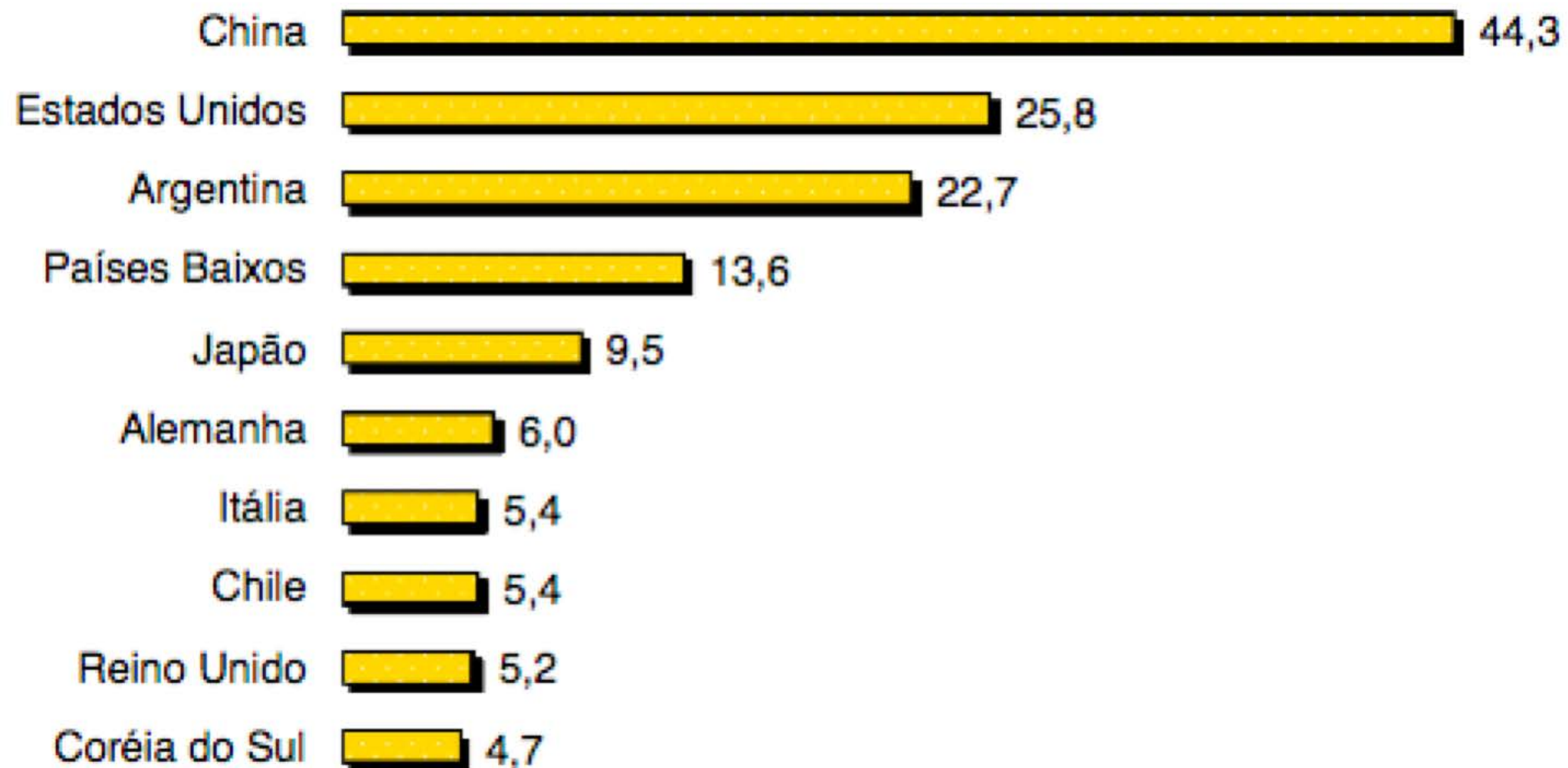


Figure 1. Destination of Brazilian Exports by Region (2011)

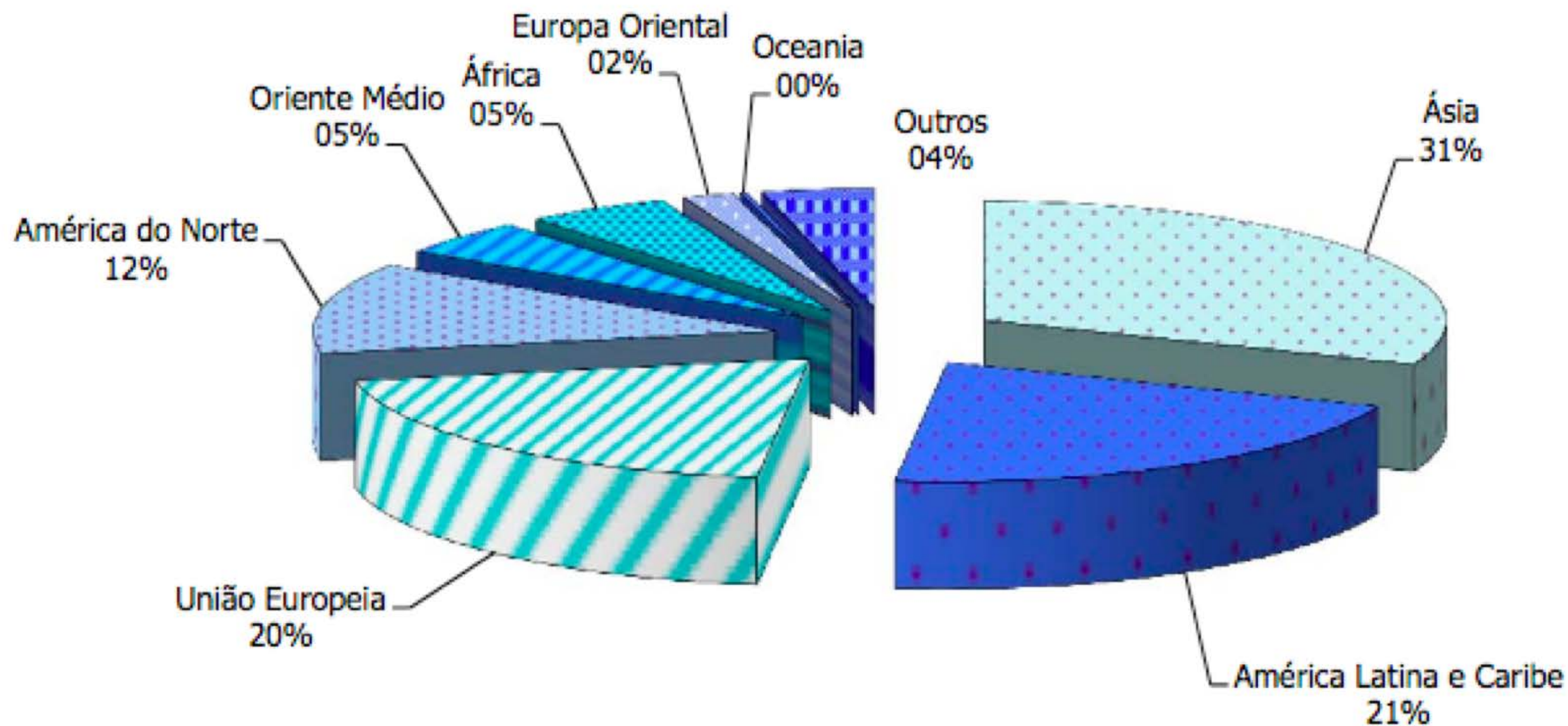


Figure 2. Destination of Brazilian Imports by Region (2011)

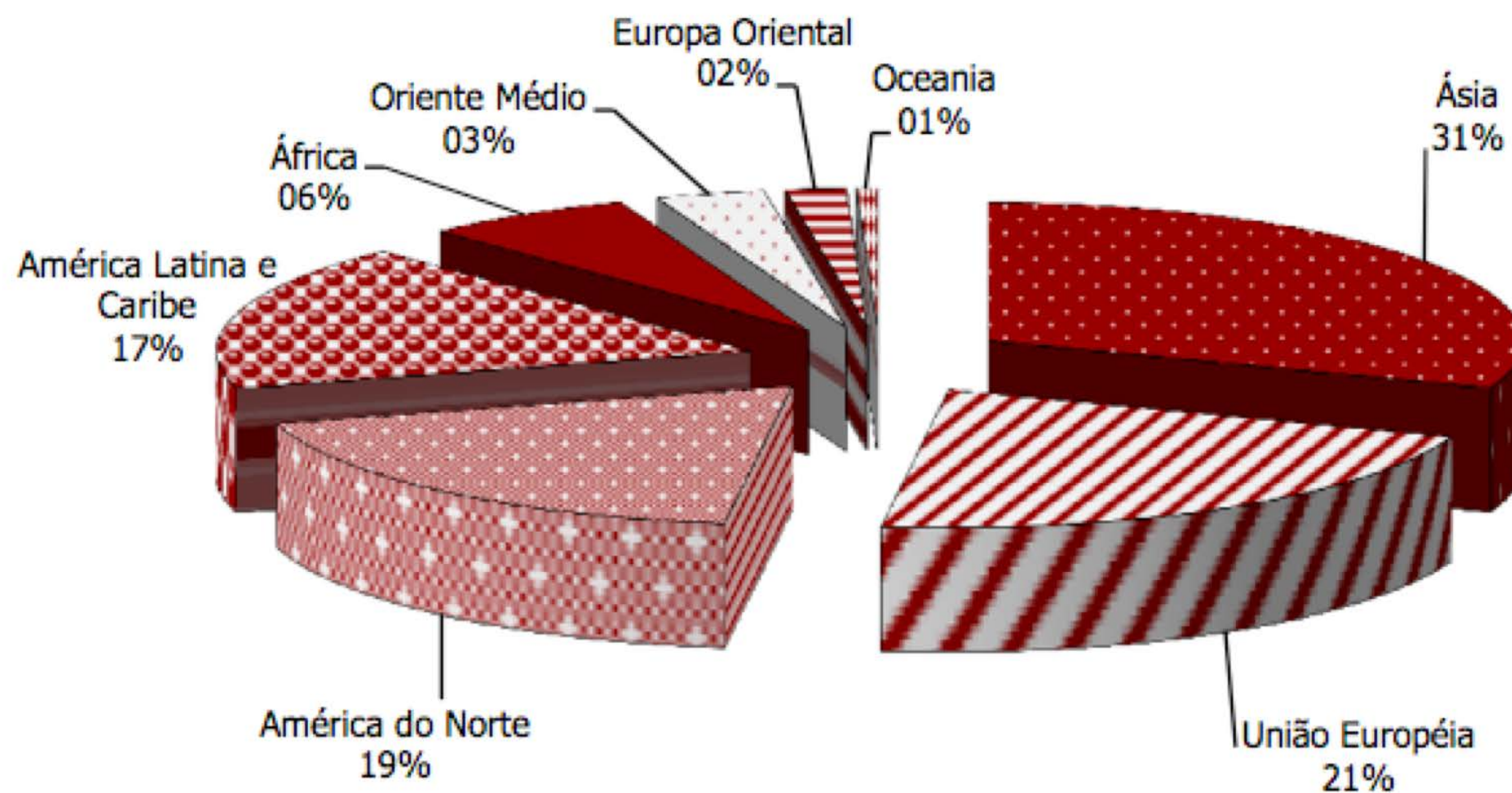


Table 2. Brazilian Imports from East Asia

IMPORTAÇÕES BRASILEIRAS ORIGINÁRIAS DA ÁSIA DO LESTE										
2002 - 2010 e 2011(jan-mai)										
US\$ milhões										
PAÍSES IMPORTADORES	2002	2003	2004	2005	2006	2007	2008	2009	2010	2011 (jan-mai)
China	1.554,0	2.147,8	3.710,5	5.354,5	7.990,4	12.621,3	20.044,5	15.911,1	25.594,8	12.105,0
República da Coréia	1.066,7	1.078,8	1.729,9	2.327,0	3.106,3	3.391,4	5.413,1	4.818,6	8.421,8	4.092,2
Japão	2.347,5	2.520,5	2.868,7	3.405,0	3.839,6	4.609,2	6.807,0	5.367,8	6.981,9	3.371,8
Tailândia	187,1	261,0	440,1	521,6	736,8	1.005,2	1.420,4	1.270,8	1.838,7	975,6
Malásia	357,4	444,1	515,5	637,1	901,2	1.280,1	1.636,8	1.225,6	1.749,1	979,6
Indonésia	318,1	318,4	369,8	456,1	650,2	893,8	1.109,2	987,2	1.517,9	845,4
Austrália	212,6	292,6	373,7	628,3	737,8	775,9	1.229,3	844,0	1.353,4	459,7
Cingapura	311,9	414,7	425,3	815,2	1.188,1	1.208,8	1.745,2	658,4	848,3	302,3
Vietnã	15,3	22,1	31,9	47,8	75,6	107,0	200,1	219,6	473,6	241,8
Filipinas	186,2	241,5	209,0	283,2	343,1	336,0	497,3	294,4	330,0	120,1
Nova Zelândia	34,1	22,8	27,8	30,0	27,6	28,7	77,7	52,2	45,2	17,6
Camboja	0,1	0,2	0,5	0,5	1,0	3,8	5,5	9,1	8,7	8,2
Mianmar	0,1	0,0	0,1	0,5	0,9	1,1	1,4	1,3	1,2	0,3
Brunei	0,0	0,0	0,0	0,0	15,7	0,0	0,0	0,0	0,3	0,0
Laos	0,0	0,0	0,1	0,0	0,0	0,3	0,2	0,2	0,3	0,7
Mongólia	0,0	0,0	0,0	0,0	0,0	0,0	0,0	0,0	0,0	0,0
TOTAL	6.591,1	7.764,5	10.702,9	14.506,8	19.614,3	26.262,6	40.187,6	31.660,3	49.165,2	23.520,3

Elaborado pelo MRE/DPR/DIC - Divisão de Informação Comercial, com base em dados do MDIC/SECEX/Aliceweb.

Países listados em ordem decrescente de valor em 2010.

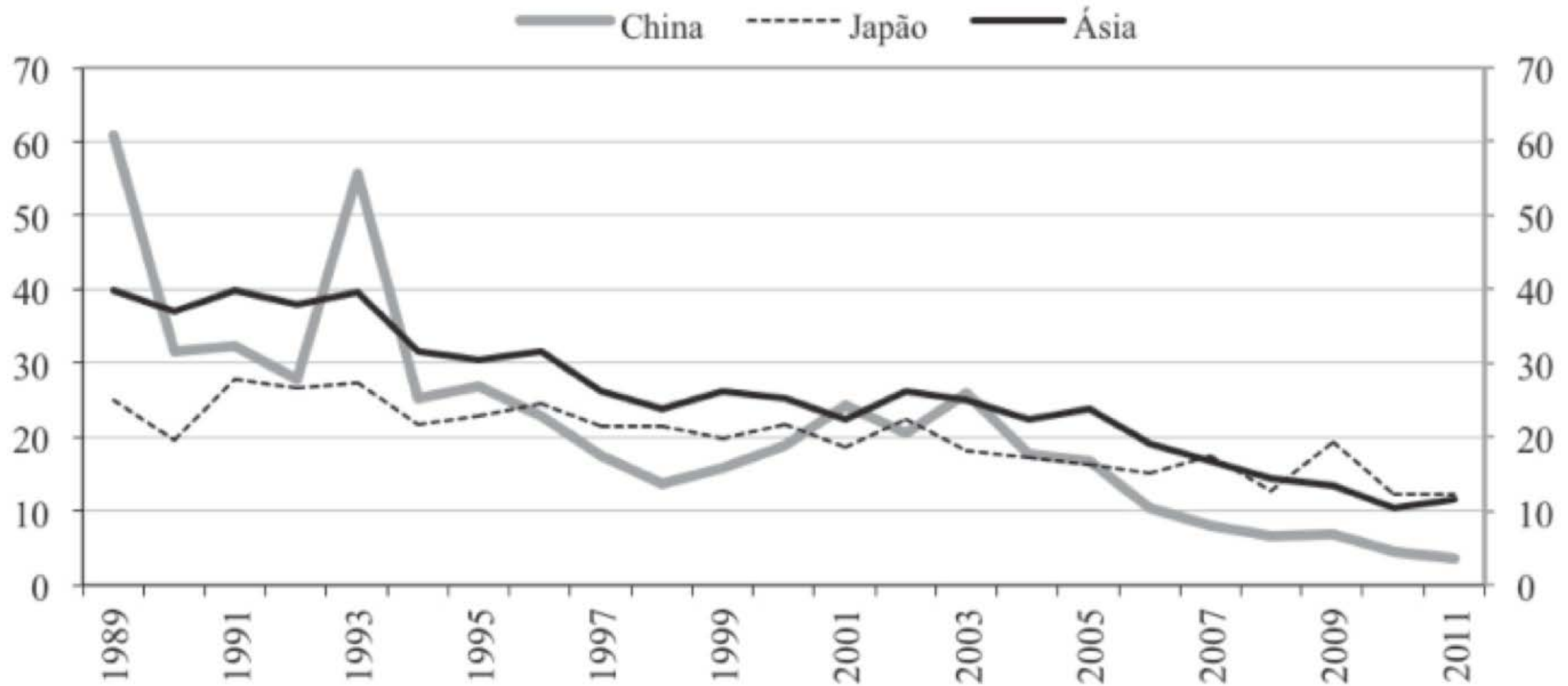
Table 1. Brazilian Exports to East Asia

EXPORTAÇÕES BRASILEIRAS PARA A ÁSIA DO LESTE 2002 - 2010 e 2011(jan-mai) US\$ milhões										
PAÍSES IMPORTADORES	2002	2003	2004	2005	2006	2007	2008	2009	2010	2011 (jan-mai)
China	2.521,0	4.533,4	5.441,7	6.835,0	8.402,4	10.748,8	16.522,7	21.003,9	30.785,9	15.744,8
Japão	2.102,5	2.315,6	2.774,2	3.482,6	3.894,5	4.321,3	6.114,5	4.269,7	7.140,8	3.421,6
República da Coréia	852,6	1.223,3	1.429,6	1.896,6	1.962,5	2.046,6	3.133,5	2.658,3	3.760,1	1.445,0
Indonésia	256,6	322,9	382,9	498,4	481,8	693,4	1.143,1	1.150,6	1.662,9	410,6
Tailândia	350,3	416,5	648,0	887,9	732,0	967,5	1.565,7	1.132,0	1.486,4	608,6
Cingapura	469,7	338,2	571,9	844,9	944,8	1.379,2	2.107,6	1.297,4	1.309,3	801,1
Malásia	281,7	225,7	283,1	406,1	647,4	679,8	877,3	810,5	1.201,8	428,8
Austrália	254,2	305,6	370,2	464,2	512,2	614,2	1.252,9	492,7	587,1	371,2
Vietnã	27,6	25,0	38,0	61,6	129,0	216,3	334,5	344,9	463,3	270,5
Filipinas	126,8	117,5	243,4	244,4	272,6	394,5	584,5	320,5	449,4	185,1
Nova Zelândia	30,5	36,3	51,5	54,6	56,5	72,2	81,2	39,8	46,1	48,1
Mianmar	0,8	4,6	3,1	2,0	2,8	1,0	4,0	7,9	20,7	3,2
Camboja	0,6	0,7	0,7	0,7	1,7	2,9	4,9	3,6	12,3	1,0
Mongólia	0,2	0,1	1,3	1,9	1,7	2,5	5,4	2,9	2,4	4,4
Brunei	0,2	0,3	0,3	0,6	1,0	0,5	1,6	0,6	0,6	0,3
Laos	0,0	0,2	0,2	0,1	0,1	0,0	0,1	0,0	0,1	0,0
TOTAL	7.275,3	9.865,9	12.240,1	15.681,6	18.043,0	22.140,7	33.733,4	33.535,2	48.929,2	23.744,3

Elaborado pelo MRE/DPR/DIC - Divisão de Informação Comercial, com base em dados do MDIC/SECEX/Aliceweb.

Países listados em ordem decrescente de valor em 2010.

Graph 1. Participation of manufactured products in Brazilian exports to Asia, China, and Japan (%)



3. Conclusions

a. Diversification, Intensification and Asymmetry

b. Constraints on Brazil-Asia Trade

- Structural
- Institutional Arrangements

c. Current Context

- Economic Slowdown

Brazil at a Crossroads





Obrigada
Thank
you.

BRICS Policy Center

Centro de Estudos e Pesquisa dos Países BRICS



- Parceria entre a Prefeitura do Rio e a PUC-Rio
- Missão: construir pontes entre a pesquisa acadêmica e debates sobre políticas públicas;
- Equipe multidisciplinar: 35 (pesquisadores, doutorandos, mestrandos e estagiários)
- 150+ publicações (português e inglês)
- Eventos: seminários e debates
- Rede de instituições (think tanks, ONGs, centros de pesquisa) nos BRICS e outros países
- Temas de pesquisa (cooperação para o desenvolvimento; multilateralismo; segurança e defesa; políticas públicas; desenvolvimento urbano; comércio e investimentos, etc.)

Site: <http://www.bricspolicycenter.org>